

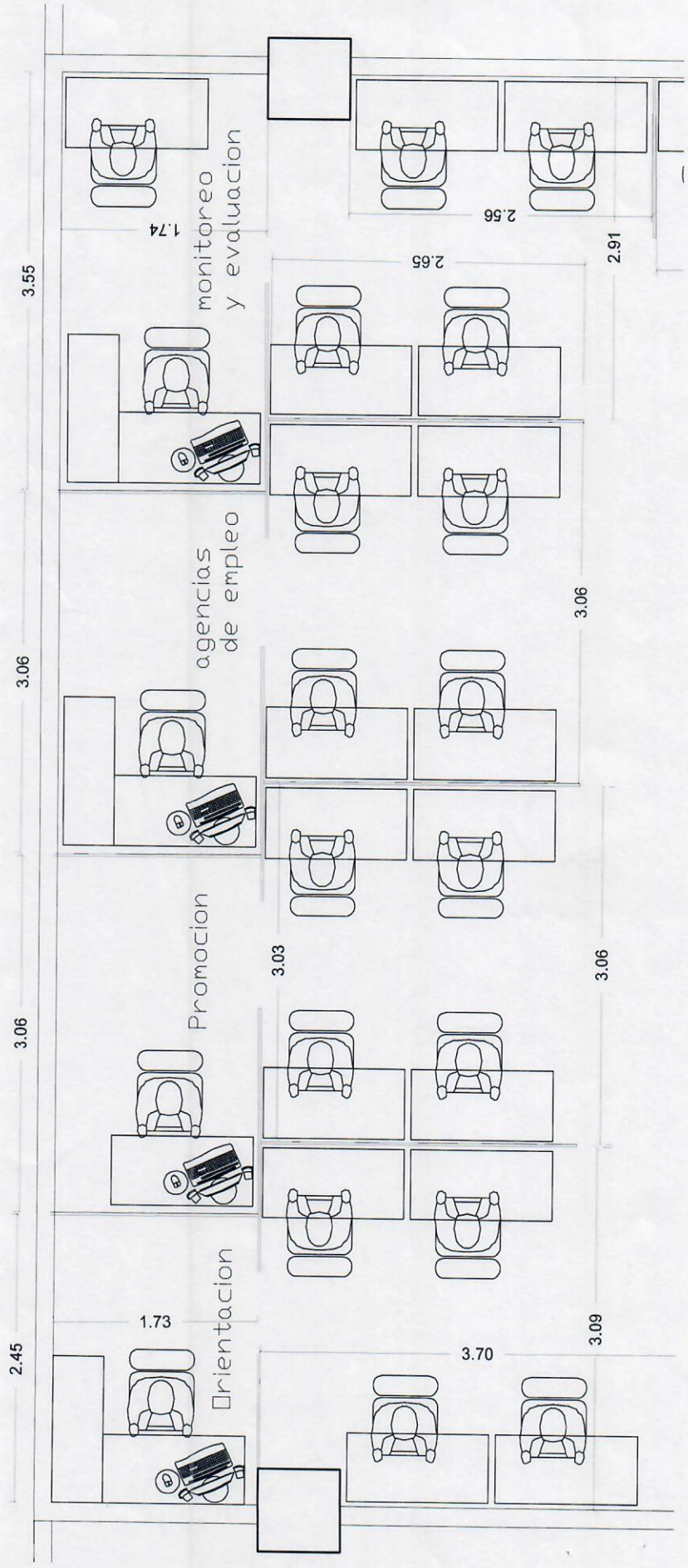
ESPECIFICACIONES TÉCNICAS DE MOBILIARIO DE OFICINA PARA LA DIRECCIÓN GENERAL DE EMPLEO

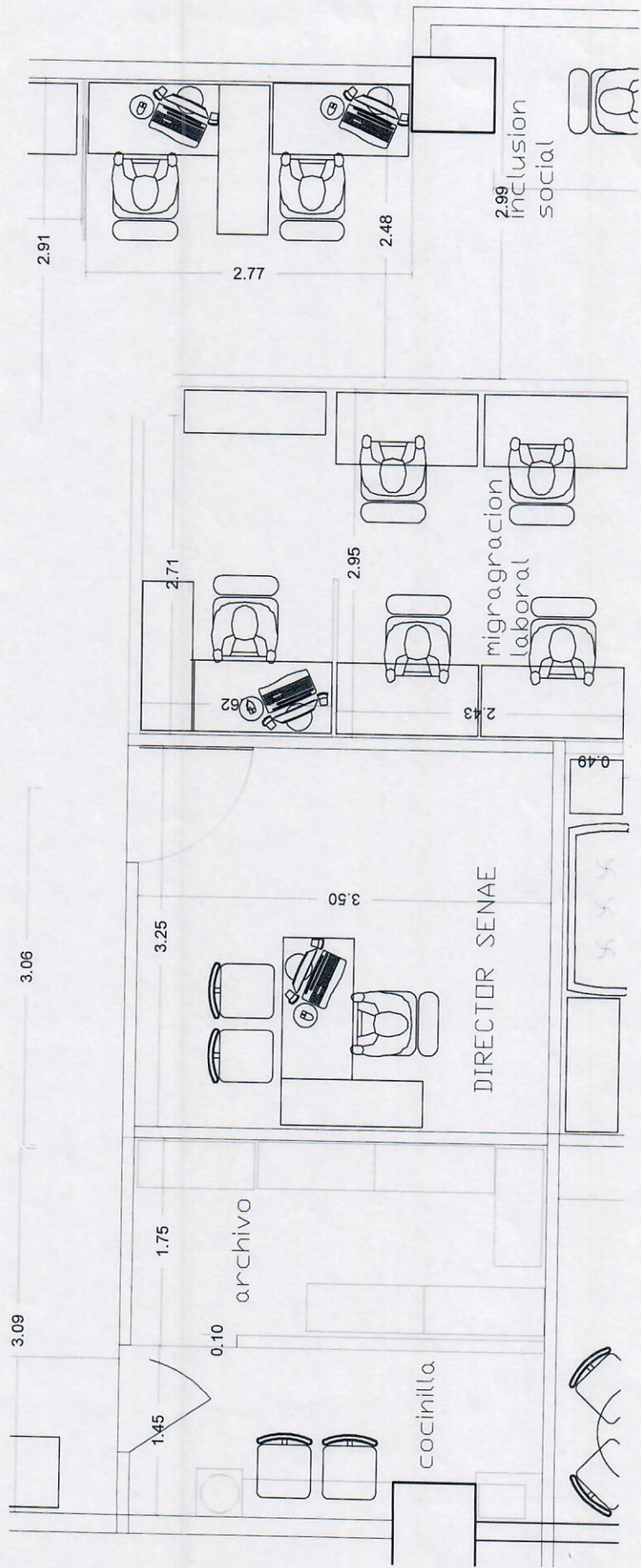
No	MOBILIARIO	CANTIDAD	ESPECIFICACIONES
1	Escritorio	1	Ejecutivo, tope de cristal martillado, color madera oscura, retorno 36*72*29
2	Escritorio	2	Escritorio ejecutivo, color madera oscura, frente de cristal, medidas 36*72*29
3	Escritorio	10	28*55, tope madera oscura, estructura y frente plateado
4	Escritorio	3	28*48 tope madera oscura, estructura y frente plateado
5	Retorno	15	18*36 tope madera oscura, pata paratubural redondo color plateado, izquierda o derecha
6	Credenza	2	2 puertas correderas, color madera oscura, 16*63*29
7	Armario medio	3	Puertas color madera oscura 16*32*48, tres espacios y dos divisiones con cerradura y llave
8	Armario medio	11	Puertas de cristal, color madera oscura 16*32*48, tres espacios y dos divisiones con cerradura y llave
9	Estante medio	2	sin puertas, color madera oscura, 16*32*48" con divisiones
10	Mesa de reunión	2	para 4 personas, color madera oscura, 40*29
11	Sofá	1	Tres personas, color marrón oscuro, tela 29*67*24
12	Archivo modular	1	3 gavetas, dos lápiz, un archivo color madera oscura medida 20*16*24.5
13	Silla de visita	4	pielina color negro, ergonómico, fijas, brazos acolchados, estructura metalizada tubular, color negro.
14	Silla de visita	4	Espaldar medio, tapizado, reclinable, altura graduable, en pielina color negro, ruedas.
15	Sillón ejecutivo	2	Pielina color negro, espaldar alto, ergonómico, reclinable, diseño ergonómico
16	Sillón Ejecutivo	1	Pielina, color negro, base cromada, diseño ergonómico, brazos acolchados
17	Sillas de visita	6	Piel sintética, color negro y base cromada, diseño ergonómico
18	Sillón ejecutivo	8	Soporte lumbar, graduable, en piel sintética y malla color negro con mecanismo y postura ergonómica, base de aluminio, espaldar alto y reposa cabeza, brazos ergonómicos
19	Sillón gerencial	28	Espaldar medio plástico negro, ergonómico, fondo en tela negro

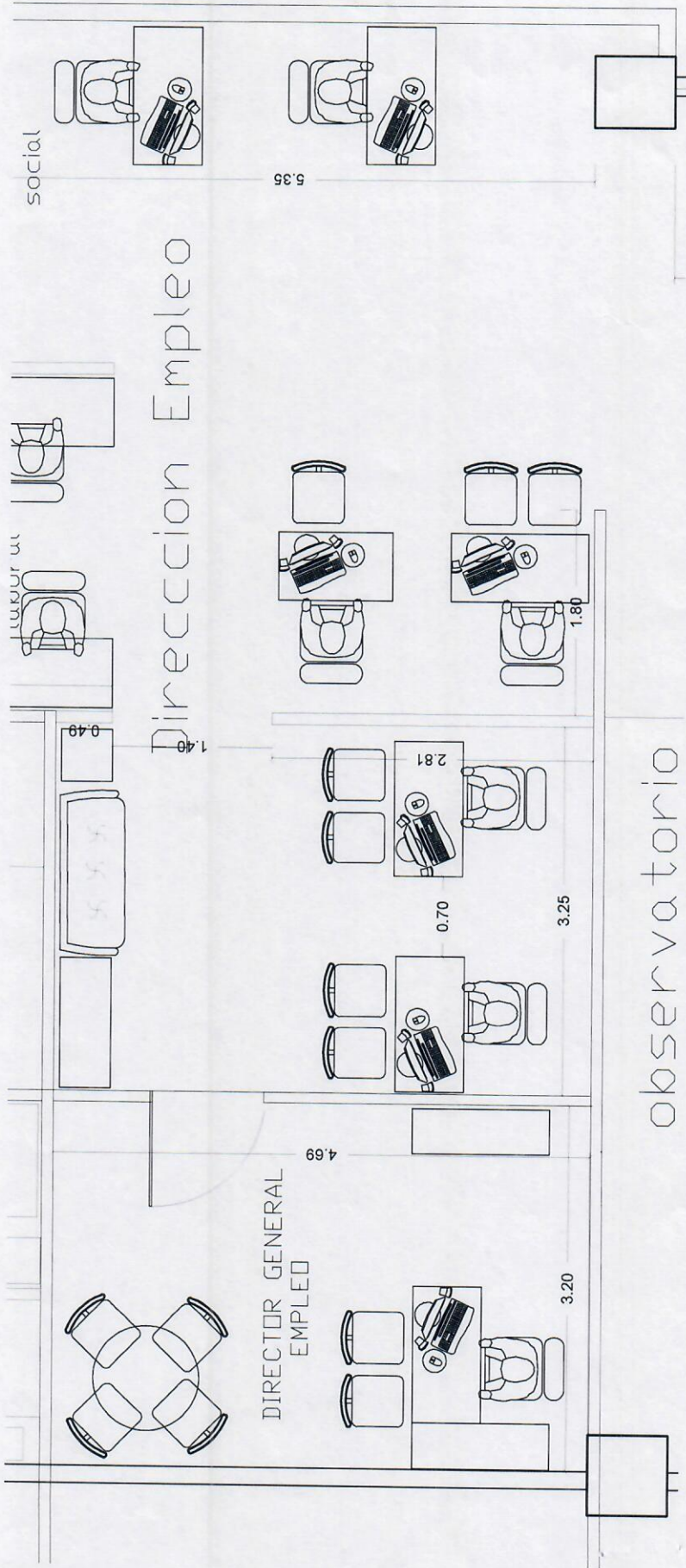
*Marca reconocida en el mercado, alta calidad, moderno, de un (1) año de garantía en adelante

Samir Santos Jiménez
Director General de Empleo









social

Dirección Empleado

DIRECTOR GENERAL EMPLEO

observatorio

5.35

1.40

0.49

1.80

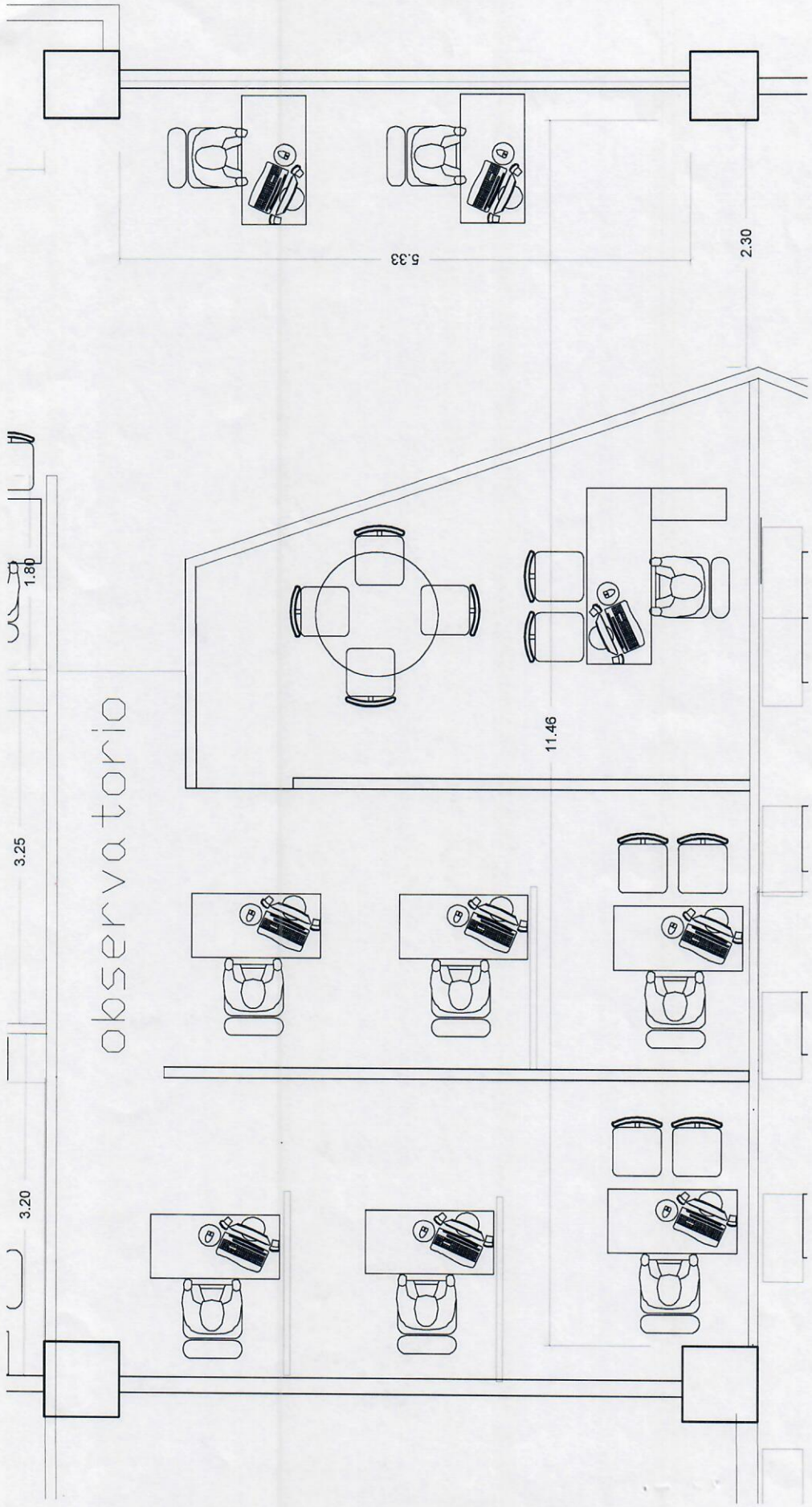
2.81

0.70

3.25

3.20

4.69





MINISTERIO DE TRABAJO

"Año de la Innovación y Competitividad"

Departamento de Compras y Contrataciones

REF. TRABAJO-DAF-CM-2019-0046 ADQUISICION DE MOBILIARIOS PARA MT.

DOCUMENTOS REQUERIDOS

- ✓ Certificación de la DGII actualizada
- ✓ Certificación de la TSS actualizada
- ✓ Registro de Proveedor (Activo)
- ✓ Completar el formulario Información del Oferente 042 (Adjunto)

NOTA: IMPORTANTE

- ✓ Colocar en su oferta la descripción y cantidad de los ítems como está en la ficha técnica, cualquier información adicional la puede colocar en un documento anexo.
- ✓ Estar registrado como beneficiario (cuanta bancaria enlazada) para realizar pago por transferencia
- ✓ Condición de pago a crédito
- ✓ Oferta Económica (cotización) Sellada y Firmada
- ✓ El oferente deberá presentar ofertas por la totalidad de los ítems y por la totalidad de las cantidades de unidades correspondiente a cada uno de estos, el tipo de adjudicación es total.

D/O Rosanna A. Beato
Licda. Deyanira Grullón

Enc. de Compras y Contrataciones

